

**70020 LUK/2BR Люк в пол (на 2 поста), 45 x 45, Латунь 146 x 146 IP20-40**

**70021 LUK/2AL Люк в пол (на 2 поста), 45 x 45, Алюминиевый 146 x 146 IP20-40**

**70120 BOX/2S Коробка для люка LUK/2 в пол (металлическая для заливки в бетон) 122 x 122 x 60 для заливки и в фальш-пол Нержавеющая сталь**

**1) Предмет:** Система люков для подвода кабелей и организации "рабочего места" (геометрические размеры: 120x120мм и глубина H=70мм на на четыре модуля; с возможностью установки модульных электроустановочных изделий внутрь корпуса. Система подразумевает под собой комплексное изделие в наборе из деталей выполненных из анодированного алюминия или латуни или стали, образующее напольный люк для организации в нем группы электроустановочных изделий для сетевого питания и линий связи..

**2) Материал:** система люков изготавливается из алюминия или латуни или стали и набора стальных крепежных деталей.

**3) Исполнение:** выполняется методом литья (основные компоненты) и последующей сборки в единое изделие.

**4) Цветовая гамма:** система люков выполняется в натуральных цветах материала -алюминий, латунь (бронза) или сталь.

**5) Габариты:**

-----  
Длина: Ширина: Глубина:

**Крышка с основанием**

146 мм 146 мм 55 мм

**Коробка для люка из стали**

120 мм 120 мм 63 мм

**6) Дополнительно:**

Понятие **система люков электромонтажных** включает в себя набор *компонентов* образующих систему для организации "рабочего места" в единое изделие. В систему входит: непосредственно основные детали люка -корпус люка, крышка люка и коробка для установки в нее люка. Все основные детали выполнены из алюминия или латуни или стали.

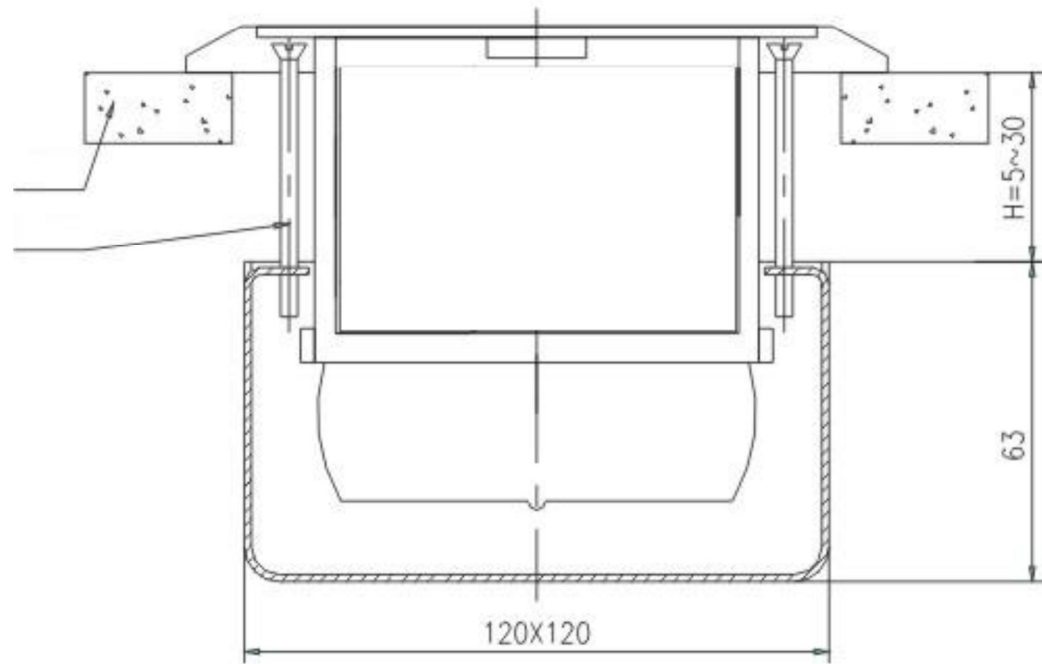
Эффективность модели заключается в системном решении -т.е. комплексной системе и уникальности геометрии люков, позволяющей использовать их для заливки как в бетонный пол, так и для установки в фальш-полы (искусственные навесные полы) на неровных поверхностях полов и монтировать в люки электроустановочные изделия (розетки/выключатели) модульного типа 22.5x45 и 45x45 мм различных производителей-до четырех модулей.

Отличительной особенностью люков электромонтажных является возможность оказания на него нагрузки без повреждения до 16 Дж.

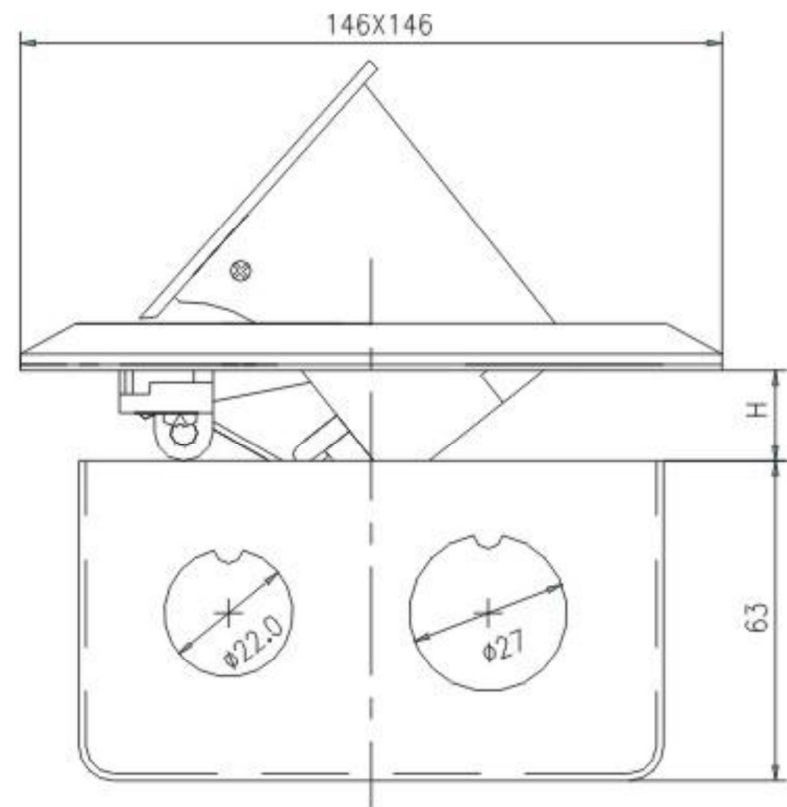
Изделия имеют степень защиты IP40 и IP44. Система люков может монтироваться на разных поверхностях полов (в том числе и в фальш-полах) и применяется для организации электропитания и обеспечения линий связи на открытых пространствах (офисы, аэропорты, школы, мед. учреждения, производственные помещения). Изделия спроектировано для нужд электротехники.

**Компоненты:**

Материал: компоненты системы ( крепежные детали) выполнены методом штамповки и дополнены метизными изделиями в виде шурупов, стыковочные узлы выполнены методом литья соответствующих металлов (алюминий / латунь / сталь)



H>30mm



## Люк в пол на 2 поста

